

1. $f(x) = \sqrt{2 - |x - 5|}$ fonksiyonunun tanım aralığı nedir?

4. $f(3x+2) = 4x+5$ ve $f^{-1}(2k+7) = 23$ ise $k = ?$

2. $f(x) = |x^2 - 4| - 1$ fonksiyonunun grafiği nedir?

5. $\lim_{x \rightarrow \infty} \frac{\sqrt[3]{8x^3 + x - 1}}{\sqrt[3]{x^3 + 2}} = ?$

3. $a \in \mathbb{R}$ dir. $\lim_{x \rightarrow \infty} \frac{(a-3)x^3 - 2x + 5}{(a-1)x^3 - 4x^2 + 2} = -2$ ise $a = ?$

6. $|3-x| < 5$ ise $f(x) = |x-4|$ fonksiyonunun alabileceği en büyük ve en küçük tamsayı değerleri toplamı kaçtır?

Mehmet Taş

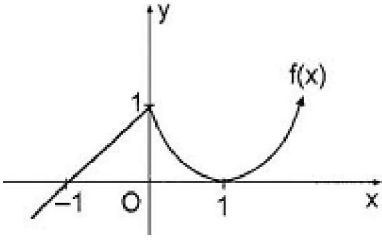
Mehmet Taş

7. $f(x) = \frac{|x-1|}{x-1} + x^2$ fonksiyonunun grafiđi nedir?

10. $\lim_{x \rightarrow \frac{\pi}{4}} \frac{\cos\left(x + \frac{\pi}{4}\right)}{1 - \cot x} = ?$

Mehmet Taş

8.



Şekil $y = f(x)$ in grafiđidir.
 $g(x) = -f(-x)$ in grafiđi ne olur?

11. $\lim_{x \rightarrow 1} \frac{x^2 + mx}{\sqrt{x^2 + 1} - \sqrt{2}}$ ifadesi bir reel sayı belirttiđine göre $m = ?$

Mehmet Taş

9. $f(x) = \sqrt{3 - |x-1|} + \frac{x-2}{x+1} + 3x - 1$ fonksiyonunu tanımlı yapan kaç tane x tamsayısı vardır?

12. $\lim_{x \rightarrow -\infty} \frac{3x - 1 - \sqrt{9x^2 + x - 1}}{\sqrt{4x^2 + x} + \sqrt{x^2 - 1}} = ?$